



GAT MONTHLY MEMBERSHIP PROGRESS REPORT

Results as of: 3/31/2023

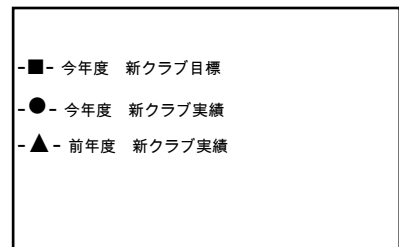
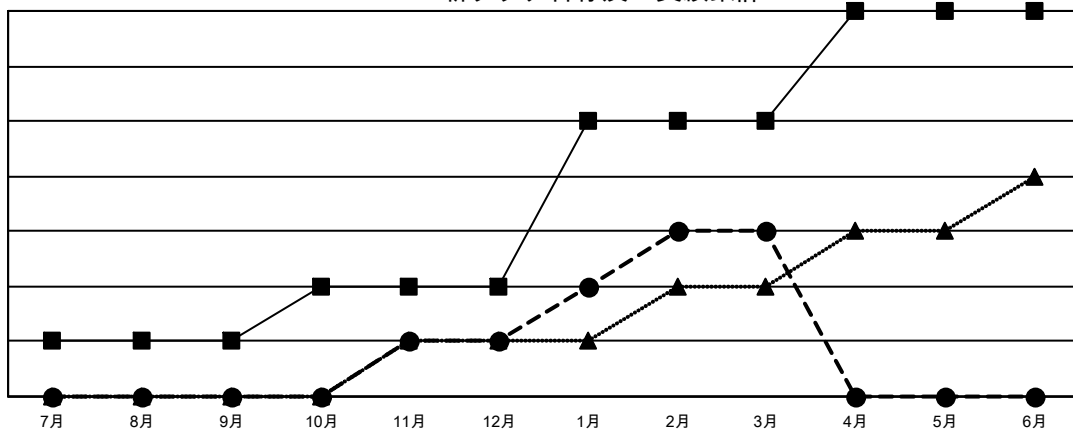
Multiple District 337

LOCATION: JAPAN

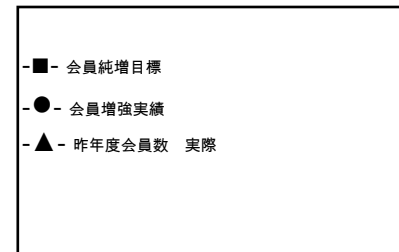
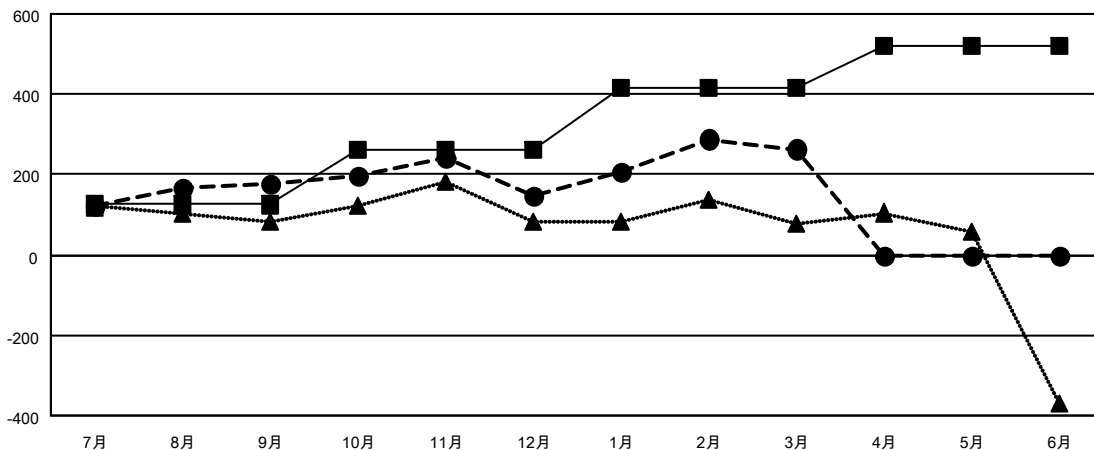
クラブ			
結果：2022-2023			
四半期	新クラブ目標	新クラブ	解散クラブ
7月/8月/9月	1	0	1
10月/11月/12月	1	1	0
1月/2月/3月	3	2	0
4月/5月/6月	2	0	0

名			
結果：2022-2023			
四半期	会員純増目標	会員増強実績	退会者(転籍を含む)実際
7月/8月/9月	125	428	223
10月/11月/12月	135	204	235
1月/2月/3月	155	343	218
4月/5月/6月	105	0	0

新クラブ目標及び実績累計



会員目標及び実績累計



解散クラブ: 1	
退会者	
物故会員	76
クラブ解散	0
その他	600
合計	676

263 CLUBS OF 372 一名以上の新会
員を登録

[会員累計データを見るには、ここをクリック](#)

男女別	
男性	10,502 (75.90%)
女性	3,329 (24.06%)
NON BINARY	0 (0.00%)
PREFER NOT TO ANSWER	5 (0.04%)
世帯主/家族会員合計	4,417
国際会費半額の家族会員	2,466